

Offre spéciale

Polynésie
3 semaines dès CHF
7'350.-



Sofitel la Ora Beach



Tikehau Pearl

D'île en île : Tahiti Lagon - 20 jours/17 nuits

La Polynésie est la destination parfaite pour un voyage romantique et inoubliable. Nous vous suggérons un programme qui vous permettra de visiter les archipels des Îles de la Société et des Tuamotu.

Programme de voyage :

1^{er} jour: vol Suisse - Papeete via Paris et Los Angeles

2^e au 5^e jour: **Moorea** - 4 nuits

Logement au Sofitel la Ora Beach **** en Bungalow Deluxe Jardin

6^e au 8^e jour: **Huahine** - 3 nuits

Log. à l'hôtel Maitai Lapita Village **** charme en Bungalow Jardin

9^e au 11^e jour: **Raiatea** - 3 nuits

Logement à l'hôtel Opoa Beach **** charme en Bungalow Jardin

12^e au 14^e jour: **Bora Bora** - 3 nuits

Logement au Sofitel Private Island **** charme en Bung. Deluxe Pilotis

15^e au 17^e jour: **Tikehau** - 3 nuits

Logement au Tikehau Pearl Resort **** charme en Bungalow Plage

18^e jour: **Tahiti** - 1 nuit

Logement à l'hôtel Tahiti Pearl Beach **** en Ch. Deluxe Océan

19^e jour: vol Papeete - Suisse via Los Angeles et Paris

20^e jour: arrivée en Suisse

01.04.16 - 31.05.16 + 01.11.16 - 31.03.17

CHF 7'350.-

01.06.16 - 23.06.16 + 19.08.16 - 31.10.16

CHF 7'725.-

24.06.16 - 13.07.16

CHF 8'245.-

14.07.16 - 12.08.16

CHF 8'295.-

13.08.16 - 18.08.16

CHF 7'780.-

AIRFRANCE

TAHITI
ET SES ÎLES

GARANTIE DE VOYAGE

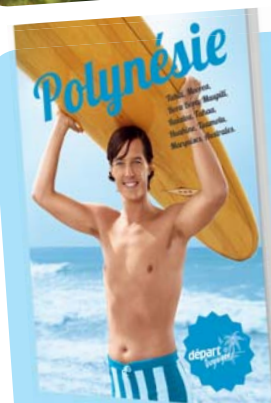


Maitai Lapita

Le prix par personne (base 2 pers.) comprend:

vols Air France de Genève à Papeete via Paris et Los Angeles, 17 nuits avec petit déjeuner (sauf Ninamu en pension complète), vols inter-îles, tous les transferts, accueil, assistance, documentation, taxes d'aéroport et surcharge carburant (CHF 930.- sous réserve de modifications).

Pour bénéficier de ces tarifs, réservation au Maitai La Pita 90 jours avant le départ, dans les hôtels Sofitel jusqu'au 31.03.16



Détails des hôtels
sur www.depart.ch
ou dans notre catalogue
Polynésie

départ
Voyages

Edition du 28.01.16