

# Offre spéciale

Crédit EUR 300.-



## Polynésie

2 semaines dès CHF

# 7'495.-

en pension complète



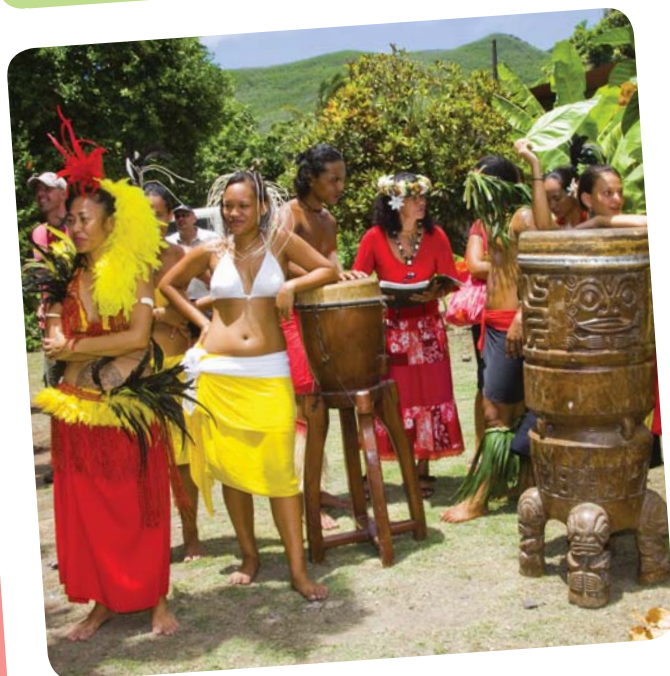
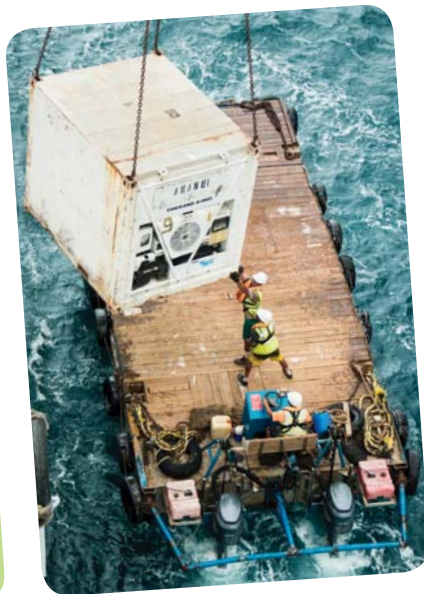
## Croisière Aranui 5 \*\*\*\*\*

Un voyage à bord de l'Aranui 5 est une façon différente et unique de vivre la Polynésie ! Une aventure extraordinaire de Tahiti aux Marquises, en croisant l'archipel des Tuamotu et Bora Bora. Le voyage de l'Aranui 5, nouveau cargo-mixte avec équipage polynésien, se déroule au rythme des étapes de ravitaillement de ces îles isolées.

Croisière 14 jours/13 nuits - Tahiti, Takapoto, Nuku Hiva, Ua Pou, Hiva Oa, Fatu Hiva, Tahuata, Ua Huka, Nuku Hiva, Ua Pou, Rangiroa, Bora Bora, Tahiti

départs les 07.03, 25.03 et 13.04.17

CHF 7495.-



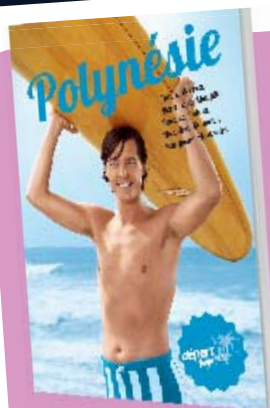
### Le prix par personne (base 2 pers.) comprend:

vols Air France de Genève à Papeete via Los Angeles (classe L sur les vols d'appart et N sur les long-courriers), 13 nuits de croisière de/à Papeete en cabine Standard avec pension complète, 1 nuit à Papeete au Tahiti Pearl Beach Resort en chambre Deluxe Vue Océan sans repas, transferts, accueil, assistance, taxes d'aéroport, surcharge carburant (CHF 930.- sous réserve de modifications) et taxes portuaires.

Crédit de EUR 300.- par personne pour les dépenses à bord.

AIRFRANCE

GARANTIE DE VOYAGE



Détails des hôtels sur [www.depart.ch](http://www.depart.ch) ou dans notre catalogue Polynésie

départ  
Voyages

Edition du 28.11.16